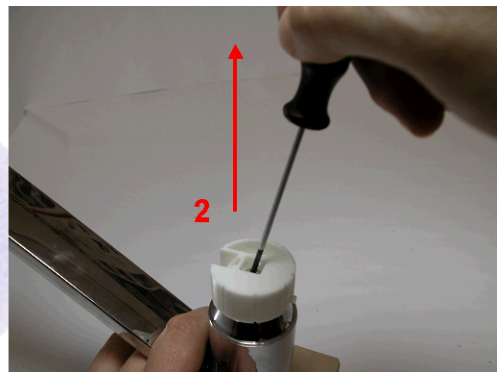


Anleitung zum Kartuschen- und Schalterwechsel**TREND CONCEPT „E“
Einhebelmischer**

1. Drücken Sie vorsichtig die Arretierung in den Griff hinein, achten Sie darauf, dass Sie nicht zu weit drücken. Ziehen Sie währenddessen den Griff nach oben



2. Lösen Sie die Schraube im Griffadapter



3. Ziehen Sie den Griffadapter ab (2)

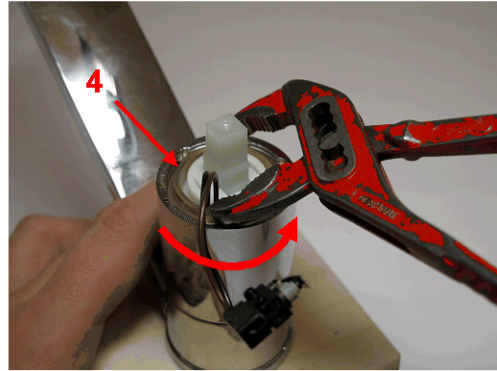


4. Lösen Sie den Schalter aus dem Griffadapter



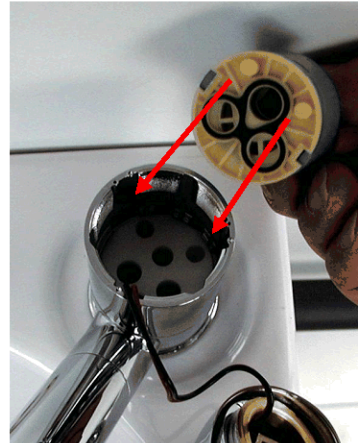
5. Lösen Sie die Rosette

5. Lösen Sie die Messingmutter mit einer geeigneten Zange



7. Bei defekter Kartusche:

- Entfernen Sie den Messingring (4) von der Oberseite der Kartusche
- Setzen Sie eine neue Kartusche ein
Art. Nr.: 240-0528M
- Stellen Sie sicher, dass die Kartusche in der richtigen Montageposition ist



8. Bei defektem Mikroschalter:

- Ziehen Sie das Kabel aus der Armatur
- Entfernen Sie den Mikroschalter
- Setzen Sie einen neuen Mikroschalter ein
Art. Nr.: 240-0622W

9. Montieren Sie die Armatur in umgekehrter Reihenfolge